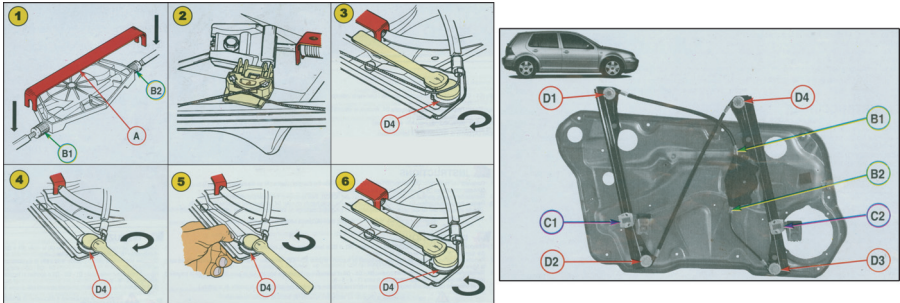


- Ⓜ GER **Reparatur-Set für Fensterheber VW**
- Ⓜ CZE **Sada na opravu mechanismu stahování oken VW**
- Ⓜ DAN **Reparationsæt til ruderegulatorVW**
- Ⓜ DUT **Reparatieset voor raammechanisme VW**
- Ⓜ ENG **Repair-Set For Window Lifter VW**
- Ⓜ ITA **Kit riparazione per alzacristalli VW**
- Ⓜ POL **Zestaw naprawczy mechanizmu podnoszenia szyb w VW**
- Ⓜ SCR **Reparaturni set za podizac prozora VW**
- Ⓜ SPA **Equipo de reparación de elevallunas de Volkswagen**

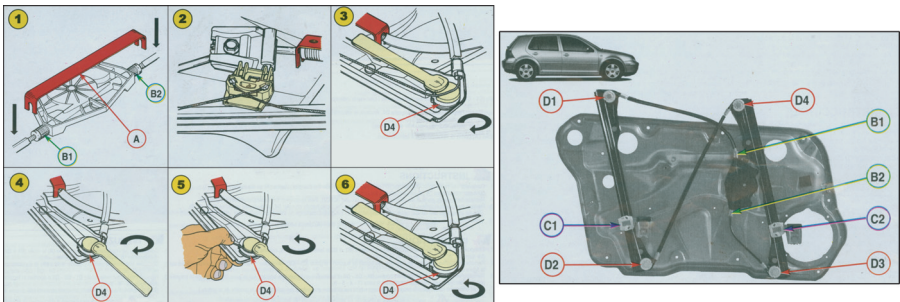
GER Reparatur-Set für Fensterheber VW



Anleitung:

- Abb. 1:
Die Kabelspannfedern B1 und B2 zusammendrücken und den Metallbügel A einsetzen.
- Abb. 2:
Beide Plastikteile von dem Fensterstützbügel C1 und C2 ersetzen und die Seile wieder einhängen.
- Abb. 3,4,5 und 6:
Die Seile wieder in den Rillenscheiben D1 – D2 und D3 positionieren und mit dem passendem Griff auf die Scheibe D4 entsprechend der Anleitung Abb. 3,4,5 und 6 spannen. Das Reparatur-Set enthält zwei Griffe, zwecks der unterschiedlichen Aussparungen in der Scheibe bei unterschiedlichen Modellen.

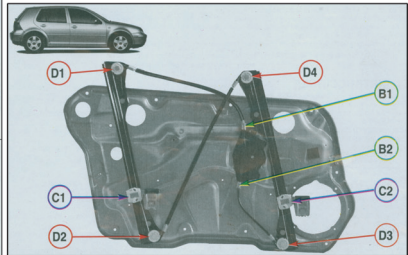
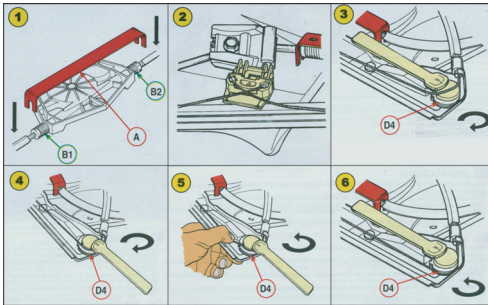
CZE Sada na opravu mechanismu stahování oken VW



Návod:

- Obr. 1:
Stla te k sob navzájem napínací pružiny B1 a B2 a nasa te na n kovový t men A.
- Obr. 2:
Vym te oba plastové díly C1 a C2 op mých ramen okna a zav ste op t lanka.
- Obr. 3, 4, 5 a 6:
Lanka op t zave te do drážkovaných kole ek D1 – D2 a D3 a vhodným nástrojem ze sady je napn te na kole ko D4 podle návodu - obr. 3, 4, 5 a 6. Sada na opravu obsahuje dva r zné nástroje pro napínání lanek - vzhledem k odlišnostem vybrání u r zných model .

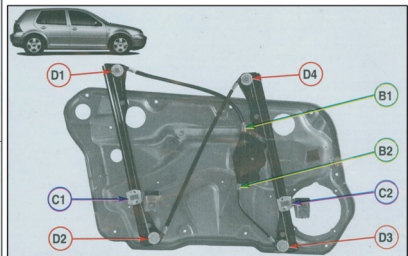
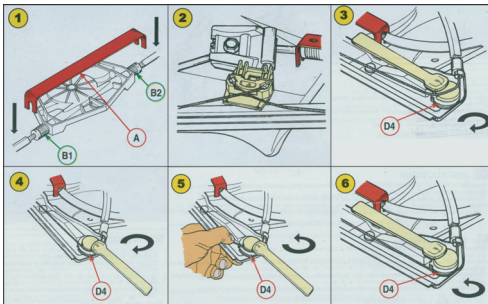
DAN Reparationsæt til ruderegulatorVW



Brugsanvisning:

- Billede 1:
Kabelspændefjederen B1 og B2 trykkes sammen og metalbøjle A sættes på.
- Billede 2:
Begge plasticdele fra vinduesstøttebøjle C1 og C2 udskiftes og wiren sættes i igen.
- Billede 3,4,5 og 6:
Wiren sættes igen i rilleskiven D1 – D2 og D3 og spændes med et passende greb på skiven D4 tilsvarende anvisningen på billede 3,4,5 og 6. Reparationssættet indeholder 2 greb for de forskellige reces i ruden ved forskellige modeller.

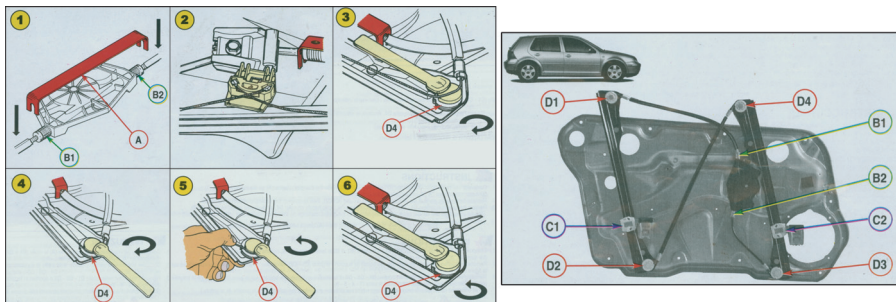
DUT Reparatieset voor raammechanisme VW



Gebruiksaanwijzing:

- Afb. 1
De kabelspanveren B1 en B2 samendrukken en metaalbeugel A plaatsen.
- Afb.2
Beide plasticdelen van de raamsteunbeugel C1 en C2 vervangen en kabel weer monteren.
- Afb.3,4,5 en 6
De kabel weer in de groeven D1 en D2 en D3 positioneren en met de passende greep op de schijf D4 zoals in de gebruiksaanwijzing afb. 3,4,5 en 6 spannen.
De reparatieset bevat twee grepen, tbv. de verschillende uitsparingen in de schijf, voor verschillende modellen.

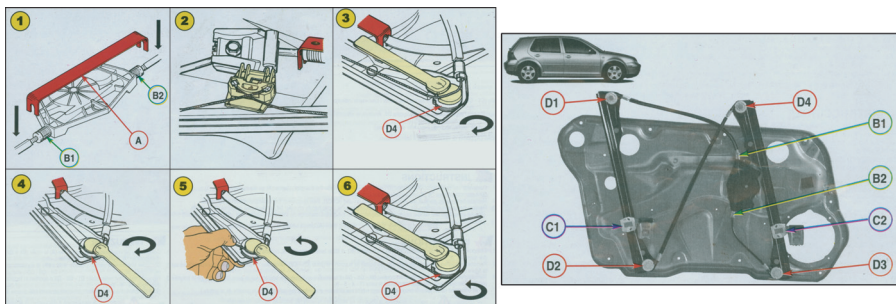
ENG Repair-Set For Window Lifter VW



Operation Instruction:

- Pict. 1:
Press the cable clamping springs B1 and B2 together and attach to the metal clip A.
- Pict. 2:
Replace both plastic parts from the window support clip C1 and C2 and reattach to the rope.
- Pict. 3,4,5 and 6:
Re-position the ropes in the disc wheels D1 – D2 and D3 and tighten them with a suitable handle on the disc D4 according to the instruction pict. 3,4,5 and 6. The Repair-Set contains two handles in order to the different recesses in the discs at different designs.

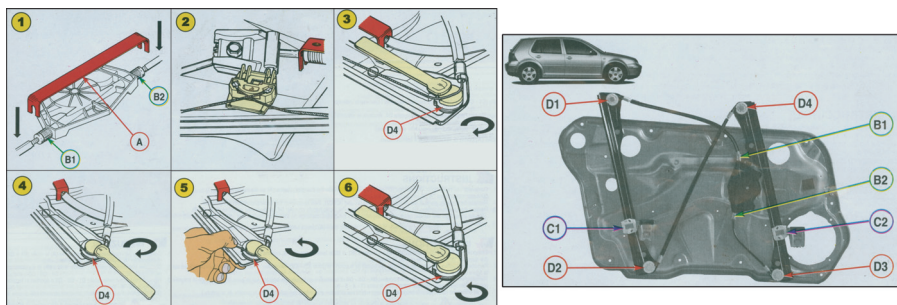
ITA Kit riparazione per alzacristalli VW



Impiego:

- Figura 1:
Comprimere le molle di tensione del cavo B1 e B2 e inserire la staffa di metallo A.
- Figura 2:
Sostituire le due parti in plastica C1 e C2 sulla staffa portacristallo e riagganciare i cavetti.
- Figura 3, 4, 5 e 6:
Posizionare i cavetti nelle guide delle rotelle guidacavo D1 - D2 e D3 e montare con l'apposita maniglia sulla rotella guidacavo D4 seguendo le istruzioni come nelle figure 3, 4, 5 e 6. Il kit di riparazione contiene due maniglie in quanto la rotella guidacavo dei diversi modelli VW ha intagli diversi.

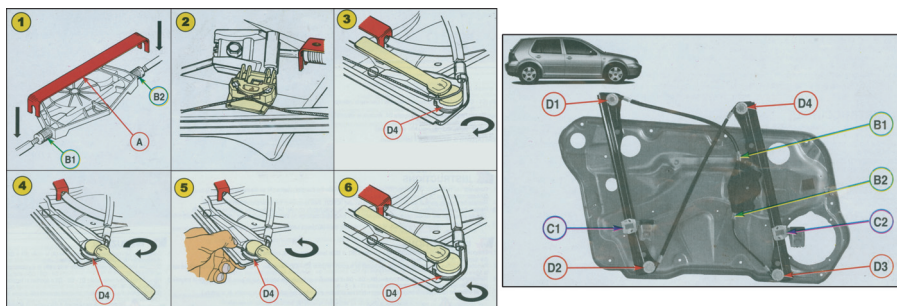
(POL) Zestaw naprawczy mechanizmu podnoszenia szyb w VW



Instrukcja Obsługi:

- Rys. 1 :
Sprężyny napinające linki naciągowe B1 i B2 ciśnierzem razem następnie wstawić metalowy pał k.A.
- Rys. 2 :
Obie dwie części plastikowe z prowadnic okiennych C1 i C2 wymienić i linki ponownie zawiesić.
- Rys. 3,4,5 i 6 :
Linki ponownie na kołach rowkowych D1 – D2 ustawić i odpowiednio pasującym uchwytem na szybie D4 (tak jak na rys. 3,4,5, i 6) naciągnąć. Zestaw zawiera dwa uchwyty do różnych wydrzeń zastosowanych w określonych modelach.

(SCR) Reparaturni set za podizac prozora VW

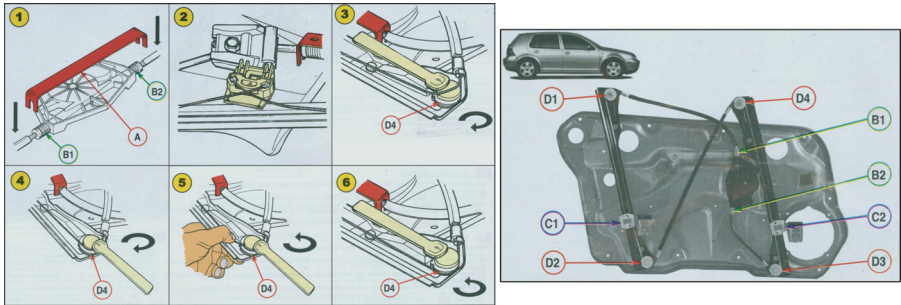


Uputa:

- Slika. 1:
Pritisnite feder B1 i B2 te umetnite metalu polugu A
- Slika. 2:
Umetnite oba plasticna dijela sa prozorske poluge C1 i C2 te ponovno postavite sajlu.
- Slike. 3,4,5 i 6:
Sajlu ponovno pozicionirajte u otvore D1 – D2 i D3 te sa odgovarajucom ruckom nategnite na poziciju D4 kako opisano na slikama. 3,4,5 i 6 . Reparaturni set sadrži dvije vrste rucki, radi natezanje sajli na razlicitim modelima.



Equipo de reparación de elevalunas de Volkswagen



Instrucciones :

- Paso 1:
Apretar los muelles B1 B2 e insertar el asa de metal
- Paso 2:
Insertar las dos partes de plástico del mango de la ventana C1 y C2 y D2 y colocar de nuevo las cuerdas.
- Paso 3,4,5 y 6:
Posicionar de nuevo las cuerdas en las ranuras del elevalunas D1 d2 d3 y tensar con el mango correcto del elevalunas d4 de acuerdo con los pasos 3,4 5 y 6 de las instrucciones. El equipo de reparación contiene dos mangos de distinto modelo esto es debido a la existencia de dos cierres diferentes del elevalunas.

Stammhaus

Theo Förch GmbH & Co. KG
 Theo-Förch-Straße 11
 74196 NEUENSTADT
 DEUTSCHLAND
 E-Mail info@foerch.de
 Internet www.foerch.com

Vertriebsbereich Kfz-Handwerk
 Tel. +49 7139 95-180
 Fax +49 800 3637246
Vertriebsbereich Bau-Handwerk
 Tel. +49 7139 95-300
 Fax +49 800 3637240

Vertriebsbereich Industrie- und Betriebswerkstätten
Stammhaus Neuenstadt
 Tel. +49 800 8436363
 Fax +49 800 8436362
Verkaufs-Niederlassung Zwickau
 Tel. +49 800 8436364
 Fax +49 800 3637249

Verkaufs-Niederlassungen Deutschland

Niederlassung Berlin
 Marzahnener Chaussee 225
 12681 Berlin
 Tel. +49 30 3436988-3
 Fax +49 800 3637242
 E-Mail berlin@foerch.de

Niederlassung Chemnitz
 Bornauer Straße 205
 09114 Chemnitz
 Tel. +49 371 4741560
 Fax +49 800 3637252
 E-Mail chemnitz@foerch.de

Niederlassung Cottbus
 Krennewitzer Str. 12
 03044 Cottbus
 Tel. +49 355 493961-0
 Fax +49 800 3637256
 E-Mail cottbus@foerch.de

Niederlassung Dessau
 Kochendörfer Kreisstraße
 06847 Dessau
 Tel. +49 340 550453
 Fax +49 800 3637251
 E-Mail dessau@foerch.de

Niederlassung Dresden
 Meschwitz Straße 21
 01059 Dresden
 Tel. +49 351 81194-60
 Fax +49 800 3637254
 E-Mail dresden@foerch.de

Niederlassung Frankfurt am Main
 Heermannstraße 32
 63263 Neu-Isenburg
 Tel. +49 6102 81682-0
 Fax +49 800 8436365
 E-Mail frankfurt@foerch.de

Niederlassung Heilbronn
 Neckargartacher Straße 46
 74080 Heilbronn
 Tel. +49 7131 919606
 Fax +49 800 3637253
 E-Mail heilbronn@foerch.de

Niederlassung Kaufbeuren
 Moosmangstraße 5
 87600 Kaufbeuren
 Tel. +49 8341 909366-0
 Fax +49 800 3637241
 E-Mail kaufbeuren@foerch.de

Niederlassung Kochertürn
 Theo-Förch-Str. 11
 74196 Kochertürn
 Tel. +49 7139 95329
 Fax +49 800 3637240
 E-Mail koertuern@foerch.de

Niederlassung Leipzig
 Gliedstraße 16
 04229 Leipzig
 Tel. +49 341 487300
 Fax +49 800 3637245
 E-Mail leipzig@foerch.de

Niederlassung Paderborn
 Stettiner Straße 4 - 6
 33106 Paderborn
 Tel. +49 5251 77550-0
 Fax +49 800 36 37247
 E-Mail paderborn@foerch.de

Niederlassung Salzgitter
 Gustav-Hagemann-Straße 30
 38229 Salzgitter
 Tel. +49 5341 867203-0
 Fax +49 800 3637250
 E-Mail salzgitter@foerch.de

Niederlassung Schwerin
 Lübecker Straße 267
 19059 Schwerin
 Tel. +49 385 47738-0
 Fax +49 800 3637243
 E-Mail schwerin@foerch.de

Niederlassung Weimar
 Industriestraße 3c
 99427 Weimar
 Tel. +49 3643 4974-0
 Fax +49 800 3637244
 E-Mail weimar@foerch.de

Niederlassung Zwickau
 Maxhütte Gewerbering 2
 08056 Zwickau
 Tel. +49 375 81839-0
 Fax +49 800 3637249
 E-Mail zwickau@foerch.de

Stammstz Österreich

Verkaufs-Niederlassung Österreich

Theo Förch GmbH
 Rökkbrunnstraße 39A
 5020 SALZBURG
 ÖSTERREICH
 Tel. +43 662 875574-0
 Fax +43 662 878677
 E-Mail info@foerch.at
 Internet www.foerch.at

Niederlassung Wien
 Campus 21, Europaring F13 101
 2345 BRUNN AM GEBIRGE
 Tel. +43 1 86670-22260
 Fax +43 1 86670-22262
 E-Mail wien@foerch.at

Gesellschaften International

Förch SNC
 Rue Pierre Fluche 34
 4800 VERVIERS
 BELGIEN
 Tel. +32 87 688798
 Fax +32 87 286008
 E-Mail info@foerch.fr
 Internet www.foerch.fr

Förch A/S
 Hagemannsväjs 3
 8600 SILKEBOG
 DANEMARK
 Tel. +45 86 823711
 Fax +45 86 800617
 E-Mail info@foerch.dk
 Internet www.foerch.dk

FÖRCH SNC
 ZAE Le Marchais Renard
 Aubigny
 77350 MONTEAU-SUR-LE-JARD
 FRANKREICH
 Tel. +33 1 64144848
 Fax +33 1 64144849
 E-Mail info@foerch.fr
 Internet www.foerch.fr

Förch S.p.a.
 Via Negrèlli 8
 39100 BOLZANO
 ITALIEN
 Tel. +39 0471 204330
 Fax +39 0471 204290
 E-Mail info@foerch.it
 Internet www.foerch.it

Förch d.o.o.
 Mandlova 1
 10000 ZAGREB
 KROATIEN
 Tel. +385 1 2912900
 Fax +385 1 2912901
 E-Mail info@foerch.hr
 Internet www.foerch.hr

Förch SNC
 17 rue de Marbourg
 9764 MARNACH
 LUXEMBURG
 Tel. +352 269 03 267
 Fax +33 1 64144849
 E-Mail info@foerch.fr
 Internet www.foerch.fr

Förch Nederland BV
 Utrechtselaat 38 F
 6811 LZ ARNHEM
 NIEDERLANDE
 Tel. +31 26 3527635
 Fax +31 26 4720720
 E-Mail info@foerch.nl
 Internet www.foerch.nl

Förch Polska Sp. z o.o.
 43-392 MIĘDZYRZECZE GÓRNE 379
 POLEN
 k/ Bielska-Blatki
 Tel. +48 33 4988888
 Fax +48 33 8158548
 E-Mail info@foerch.pl
 Internet www.foerch.pl

Förch AG
 Zur Lindenstr. 23
 4133 PRATTELN
 SCHWEIZ
 Tel. +41 61 8262030
 Fax +41 61 8262039
 E-Mail info@foerch.ch
 Internet www.foerch.ch

Förch Slovensko s.r.o.
 Rosinská cesta 12
 010 08 ZILINA
 SLOWAKEI
 Tel. +421 41 5002454
 Fax +421 41 5002455
 E-Mail info@foerch.sk
 Internet www.foerch.sk

Förch d.o.o.
 Cesta v Gorice 10a
 1000 LJUBLJANA
 SLOWENIEN
 Tel. +386 1 2442490
 Fax +386 1 2442492
 E-Mail info@foerch.si
 Internet www.foerch.si

Förch -Componentes para Talleres S.L.
 Polígono Industrial asegra
 c/Granada, 24
 18210 PELIGROS (GRANADA)
 SPANIEN
 Tel. +34 902161020
 Fax +34 956401787
 E-Mail info@foerch.es
 Internet www.foerch.es

Förch s.r.o.
 Dopravní 1314/1
 104 00 PRAHA 10 – UHŘINĚVES
 TSCHECHIEN
 Tel. +420 271 001 984-9
 Fax +420 271 001 994-5
 E-Mail info@foerch.cz
 Internet www.foerch.cz

Förch Kereskedelmi Kft
 Bakony ú. 4.
 8000 SZÉKESFEHÉRVÁR
 UNGARN
 Tel. +36 22 348348
 Fax +36 22 348355
 E-Mail info@foerch-hungary.hu

Foerch International Trading (Shanghai) Co., Ltd.

Ground Floor, 3 Building No. 1295 Xinyingqiao Road
 Pudong New Area
 SHANGHAI 201206
 CHINA
 Tel. +86 21 583 45012
 Fax +86 21 516 85368
 E-Mail housen.liang@foerch.com.cn
 Internet www.foerch.com.cn